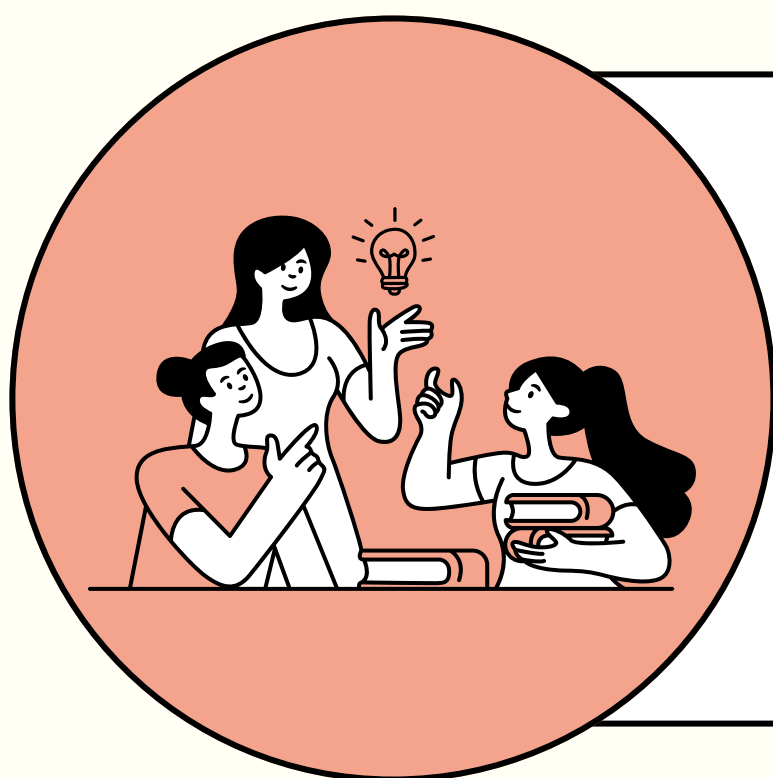


國立中山大學雙語教育資源中心

115年雙語教育跨校教師社群

BILINGUAL EDUCATION INTERCOLLEGIATE
TEACHER COMMUNITY

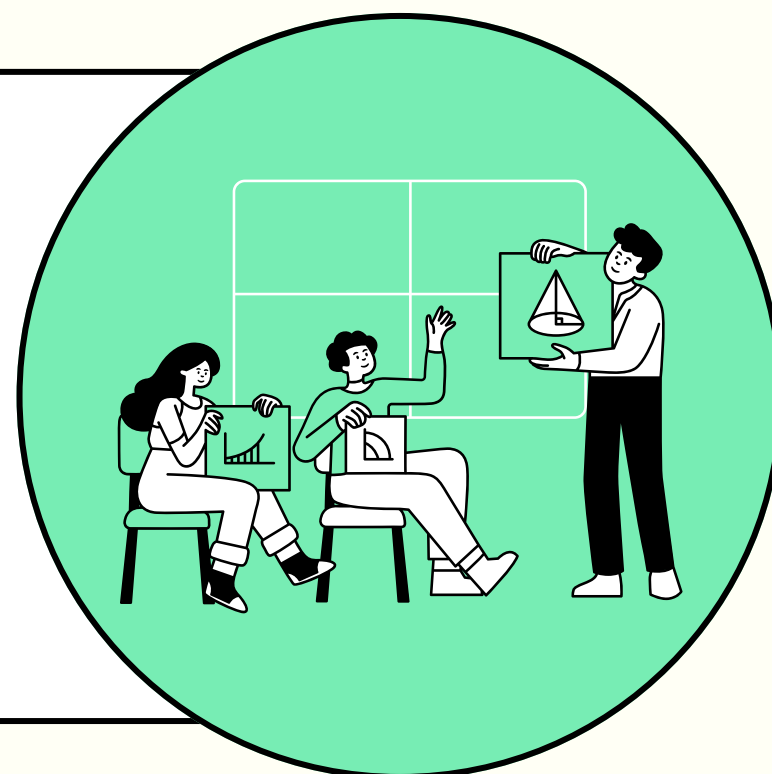


01. 申請 APPLICATION

期程 | 即日起至**115年2月13日** 中午12:00止
方式 | 透過**線上申請表單**繳交計畫書

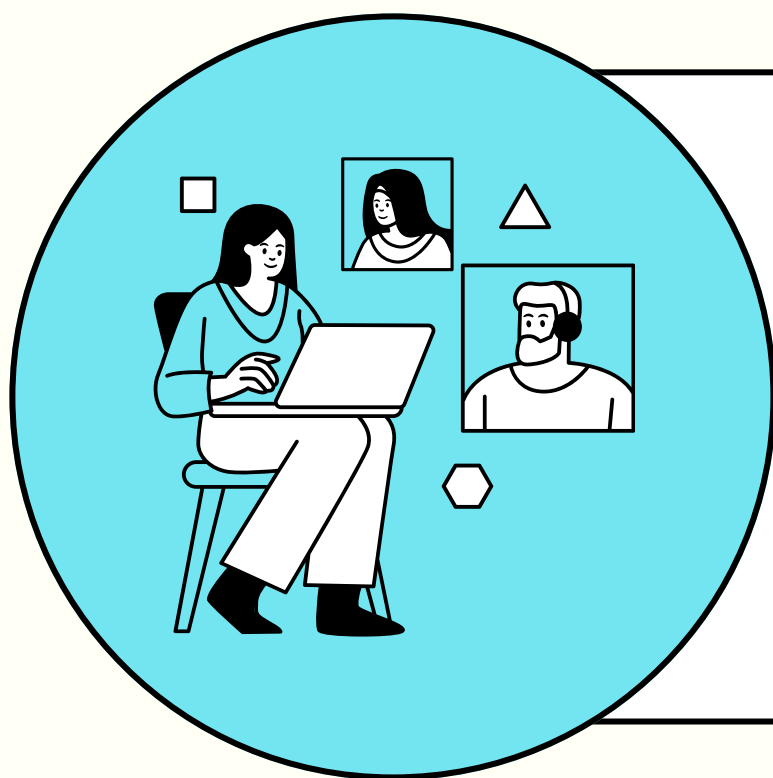
02. 組成 COMPOSITION

成員 | 至少**4**名教師，來自**2**所以上學校
補助 | 每案最高新台幣**5**萬元



03. 執行 IMPLEMENTATION

執行期程 | **115年3月9日至115年6月30日**
活動內容 | **EMI教學方法、課程品保方法、EMI銜接課程、EMI教案及其他創新教學策略**
活動形式 | **工作坊、教學觀摩、讀書會等**，
至少辦理**3**次活動，每次**1.5**小時

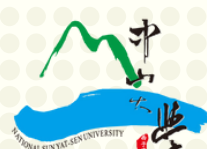


SIGN UP



國立中山大學雙語教育跨校教師社群

聯絡人 |
國立中山大學 教務處教學發展與資源中心 魏先生
07-5252000 #2164
wei1223@mail.nsysu.edu.tw



國立中山大學
National Sun Yat-sen University



國立中山大學雙語教育資源中心
NSYSU Resource Center for Bilingual Education